



おおよどがわすいけい すいせいせいぶつちょうさ 大淀川水系 水生生物調査

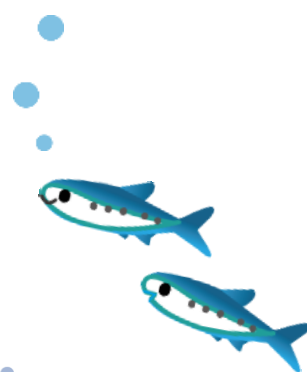
おおよどがわ し せんほんじょうがわ すいちゅう
大淀川の支川・本庄川で、水中のいきものを
つかまえて、川のきれいさを調べてみよう！

しやく すいしつちょうさ
試薬による水質調査も行います。

なつやす じゆうけんきゅう
夏休みの自由研究にぴったりです。

しゅさい こくどうつうしょう みやざきかせんこくどうじむしょ
主催：国土交通省 宮崎河川国道事務所

きょうさい こうざい みやざきぶんかしんこうきょうかい おおよどかわかくしゅうかん
共催：(公財)宮崎文化振興協会 大淀川学習館



日時：平成29年7月28日(金曜日) 雨天の場合、8月4日(金)に延期

受付時間：9:00～9:15 大淀川学習館 2階レクチャー室にて受付

活動時間：9:15 開始～12:15 終了

場所：大淀川支流 本庄川 (バスで移動して調査します)

対象：小学生以上 (小学生は保護者同伴でお願いします)

定員：40名 ※応募者多数の場合は抽選となります

備考：参加費は無料です

- ・タオル、水筒、筆記用具を準備してください
- ・濡れてもいい服装、靴で参加してください
- ・サンダルの場合はかかとのあるものでお願いします

○申込方法 締め切りは7月21日(金)

往復はがきかFAX、または大淀川学習館ホームページの申し込みフォームからも受付が可能です。

☆備え付けの応募用紙に記入いただければ、1階の受付でも申し込みができます。

- ①希望教室名に「大淀川水系 水生生物調査」とご記入の上、②住所③参加者名(保護者を含むすべての方)
④年齢(児童・生徒は学校と学年も)⑤電話・FAX 番号 を記載してお申し込みください。

【はがきのあて先】〒880-0035 宮崎市下北方町 5348-1 大淀川学習館 【FAX 番号】0985-22-8481